

УТВЕРЖДАЮ
Декан факультета

_____ Шматко А.Д.

« ____ » _____ 20__

РАБОЧАЯ ПРОГРАММА ДИСЦИПЛИНЫ МАТЕМАТИЧЕСКИЕ МЕТОДЫ В ЭКОНОМИКЕ И УПРАВЛЕНИИ

Направление/специальность подготовки	24.05.06 Системы управления летательными аппаратами
Специализация/профиль/программа подготовки	Математическое и программное обеспечение систем управления
Уровень высшего образования	Специалитет
Форма обучения	Очная
Факультет	И Информационных и управляющих систем
Выпускающая кафедра	И9 СИСТЕМ УПРАВЛЕНИЯ И КОМПЬЮТЕРНЫХ ТЕХНОЛОГИЙ
Кафедра-разработчик рабочей программы	Р1 МЕНЕДЖМЕНТ ОРГАНИЗАЦИИ

КУРС	СЕМЕСТР	ОБЩАЯ ТРУДОЁМКОСТЬ (ЗАЧЕТНЫХ ЕДИНИЦ)	ЧАСЫ (по наличию видов занятий)									ВИД ПРОМЕЖУТОЧНОГО КОНТРОЛЯ
			ОБЩАЯ ТРУДОЁМКОСТЬ	АУДИТОРНЫЕ ЗАНЯТИЯ				САМОСТОЯТЕЛЬНАЯ РАБОТА				
				ВСЕГО	ЛЕКЦИИ	ЛАБОРАТОРНЫЙ ПРАКТИКУМ	ПРАКТИЧЕСКИЕ ЗАНЯТИЯ	ВСЕГО	КУРСОВОЙ ПРОЕКТ	КУРСОВАЯ РАБОТА	ДРУГИЕ ВИДЫ САМОСТ. РАБОТЫ	
4	7	3	108	51	17	0	34	57	0	0	57	зач.

ЛИСТ СОГЛАСОВАНИЯ

РАБОЧАЯ ПРОГРАММА СОСТАВЛЕНА В СООТВЕТСТВИИ С ТРЕБОВАНИЯМИ ФЕДЕРАЛЬНОГО
ГОСУДАРСТВЕННОГО ОБРАЗОВАТЕЛЬНОГО СТАНДАРТА ВЫСШЕГО ОБРАЗОВАНИЯ (ФГОС ВО)

24.05.06 Системы управления летательными аппаратами

год набора группы: 2025

Программу составил:

Кафедра Р1 МЕНЕДЖМЕНТ ОРГАНИЗАЦИИ
Соловьева Наталия Леонидовна, старший преподаватель

Программа рассмотрена
на заседании кафедры-разработчика
рабочей программы **Р1 МЕНЕДЖМЕНТ ОРГАНИЗАЦИИ**

Заведующий кафедрой Шматко А.Д., д.э.н., проф.

Программа рассмотрена
на заседании выпускающей кафедры

И9 СИСТЕМ УПРАВЛЕНИЯ И КОМПЬЮТЕРНЫХ ТЕХНОЛОГИЙ

Заведующий кафедрой Сырцев А.Н., д.воен.н., снс

**РАБОЧАЯ ПРОГРАММА ДИСЦИПЛИНЫ
МАТЕМАТИЧЕСКИЕ МЕТОДЫ В ЭКОНОМИКЕ И УПРАВЛЕНИИ**

Разделы рабочей программы

1. ЦЕЛИ ОСВОЕНИЯ ДИСЦИПЛИНЫ
2. МЕСТО ДИСЦИПЛИНЫ В СТРУКТУРЕ ООП ВО
3. СТРУКТУРА И СОДЕРЖАНИЕ ДИСЦИПЛИНЫ
4. ФОРМЫ КОНТРОЛЯ ОСВОЕНИЯ ДИСЦИПЛИНЫ
5. УЧЕБНО-МЕТОДИЧЕСКОЕ И ИНФОРМАЦИОННОЕ ОБЕСПЕЧЕНИЕ ДИСЦИПЛИНЫ
6. МАТЕРИАЛЬНО-ТЕХНИЧЕСКОЕ ОБЕСПЕЧЕНИЕ ДИСЦИПЛИНЫ

Приложения к рабочей программе дисциплины

- Приложение 1. Аннотация рабочей программы
- Приложение 2. Технологии и формы обучения
- Приложение 3. Фонды оценочных средств

1. ЦЕЛИ ОСВОЕНИЯ ДИСЦИПЛИНЫ

Целью освоения дисциплины является формирование следующих компетенций:

УК-10 — Способен принимать обоснованные экономические решения в различных областях жизнедеятельности

Формированию компетенций служит достижение следующих результатов образования:

УК-10

знания:

методов критического анализа проблемных ситуаций, методов принятия управленческих решений;

умения:

строить и анализировать математические модели на макро- и микроуровнях; оценивать риски на основе системного подхода, вырабатывать стратегию действий в области рисков и возможностей;

навыки:

работы в прикладных пакетах программ для оценки параметров и конечных результатов экономико-управленческих процессов.

2. МЕСТО ДИСЦИПЛИНЫ В СТРУКТУРЕ ООП ВО

Дисциплина **МАТЕМАТИЧЕСКИЕ МЕТОДЫ В ЭКОНОМИКЕ И УПРАВЛЕНИИ** является дисциплиной **факультативного блока** программы подготовки по направлению *24.05.06 Системы управления летательными аппаратами*.

Содержание дисциплины является логическим продолжением дисциплин: **ВЫСШАЯ МАТЕМАТИКА**.

Содержание дисциплины является основой для освоения дисциплин: **ПОДГОТОВКА К ПРОЦЕДУРЕ ЗАЩИТЫ И ЗАЩИТА ВЫПУСКНОЙ КВАЛИФИКАЦИОННОЙ РАБОТЫ**.

Предварительные компетенции, сформированные у обучающегося до начала изучения дисциплины:

- ОПК-1 — Способен применять естественнонаучные и общинженерные знания, методы математического анализа и моделирования, теоретического и экспериментального исследования для решения инженерных задач профессиональной деятельности

3. СТРУКТУРА И СОДЕРЖАНИЕ ДИСЦИПЛИНЫ

Общая трудоемкость дисциплины составляет 3 з.е., 108 ч.

3.1. Содержание (дидактика) дисциплины

КУРС	СЕМЕСТР	Наименование разделов и дидактических единиц	ВСЕГО	Аудиторные занятия в контактной форме			Самостоятельная работа студентов	Формируемая компетенция, % УК-10
				ВСЕГО	Лекции	Практические занятия		
4	7	Раздел 1. Статистическая обработка информации. Элементы финансовой математики. 1.1 Сводка и группировка статистических данных 1.2 Принципы построения статистических таблиц, графиков и диаграмм при помощи инструментов электронных таблиц 1.3 Ряды в статистике. Средние в вариационных рядах, анализ рядов динамики 1.4 Начисление простых и сложных процентов в финансовых операциях 1.5 Учет инфляционных рисков при формировании нормы дисконта при оценке бизнес-проектов 1.6 Денежные потоки и их оценка 1.7 Оценка бизнес-проектов.	53	25	8	17	28	50
4	7	Раздел 2. Методы исследований в менеджменте для принятия управленческих решений. 2.1 Методы линейного программирования для принятия решений об оптимальной производственной программе 2.2 Анализ Парето 2.3 Диаграмма Ишикавы 2.4 Факторный анализ.	55	26	9	17	29	50
Всего за 7 семестр			108	51	17	34	57	100
Всего по дисциплине			108	51	17	34	57	100

3.2. Аудиторный практикум

№ п/п	Номер и наименование раздела дисциплины	Тема практического занятия	Объем, ауд. часов
1	Раздел 1. Статистическая обработка информации. Элементы финансовой математики.	Оценка бизнес-проектов по показателям NPV, IRR, PP, PI	17
2	Раздел 2. Методы исследований в менеджменте для принятия управленческих решений.	Анализ Парето, диаграмма Ишикавы, факторный анализ	17
Всего за 7 семестр			34

3.3. Самостоятельная работа студента (СРС)

№ п/п	Номер и наименование раздела дисциплины	Содержание учебного задания	Объем, часов
1	Раздел 1. Статистическая обработка информации. Элементы финансовой математики.	Выполнение индивидуального практического задания	28
2	Раздел 2. Методы исследований в менеджменте для принятия управленческих решений.	Выполнение индивидуальных практических заданий	29
Всего за 7 семестр			57

4. ФОРМЫ КОНТРОЛЯ ОСВОЕНИЯ ДИСЦИПЛИНЫ

СЕМЕСТР	НЕДЕЛИ СЕМЕСТРА																
	1	2	3	4	5	6	7	8	9	10	11	12	13	14	15	16	17
7						ДР		ИПЗ		ДР	ИПЗ			ИПЗ		ДР	ИПЗ, зач.

Условные обозначения:

- ДР – диагностическая работа;
- ИПЗ – индивидуальное практическое задание;
- зач. – зачет.

Текущий контроль успеваемости студентов проводится в дискретные временные интервалы в следующих формах:

- диагностическая работа;
- индивидуальное практическое задание.

Промежуточная аттестация проводится в формах:

- зачет.

5. УЧЕБНО-МЕТОДИЧЕСКОЕ И ИНФОРМАЦИОННОЕ ОБЕСПЕЧЕНИЕ ДИСЦИПЛИНЫ

5.1. Основная литература по дисциплине:

1. М. В. Мирославская, Н. Л. Соловьёва, Л. К. Шамина. . Методы исследований в менеджменте. СПб.БГТУ "ВОЕНМЕХ" им. Д. Ф. Устинова, 2021, 17 экз.
2. Н. Л. Соловьёва. . Риск-менеджмент в инновационной деятельности. СПб.БГТУ "ВОЕНМЕХ" им. Д. Ф. Устинова, 2015, эл. рес.
3. Н. Л. Соловьёва. . Экстремальные модели менеджмента и экономики. СПб.БГТУ "ВОЕНМЕХ" им. Д. Ф. Устинова, 2014, 30 экз.
4. Н. Л. Соловьёва, В. И. Муравьев. . Основы финансовых вычислений (финансовые вычисления в экономике). СПб.БГТУ "ВОЕНМЕХ" им. Д. Ф. Устинова, 2008, эл. рес.

5.2. Дополнительная литература по дисциплине:

не требуется.

5.3. Периодические издания:

не требуются.

5.4. Перечень ресурсов информационно-телекоммуникационной сети "Интернет", необходимых для освоения дисциплины, электронные библиотечные системы:

1. <http://e.lanbook.com> — ЭБС Лань;
2. <http://library.voenmeh.ru/jirbis2> — Фундаментальная библиотека БГТУ «ВОЕНМЕХ» им. Д.Ф. Устинова;
3. <https://urait.ru> — Образовательная платформа «Юрайт». Для вузов и ссузов..

Современные профессиональные базы данных:

1. <https://rusneb.ru> – Национальная электронная библиотека (НЭБ);
2. <https://cyberleninka.ru/> - Научная электронная библиотека «Киберленинка»;
- <http://www.rfbr.ru/rffi/ru/library> - Полнотекстовая электронная библиотека Российского фонда фундаментальных исследований.

Информационные справочные системы:

1. Техэксперт – Информационный портал технического регулирования: Нормы, правила, стандарты РФ;
2. http://library.voenmeh.ru/jirbis2/index.php?option=com_irbis&view=irbis&Itemid=457 - БД ГОСТов собственной генерации БГТУ "ВОЕНМЕХ" им. Д. Ф. Устинова;
3. <http://www.consultant.ru/>- КонсультантПлюс- информационный портал правовой информации.

5.5. Программное обеспечение:

1. Microsoft Office.

5.6. Информационные технологии:

взаимодействие с обучающимися посредством ЭИОС Moodle БГТУ «ВОЕНМЕХ» им. Д.Ф. Устинова.

6. МАТЕРИАЛЬНО-ТЕХНИЧЕСКОЕ ОБЕСПЕЧЕНИЕ ДИСЦИПЛИНЫ

6.1. Лекционные занятия:

специализированные требования по оборудованию отсутствуют; аудитория с посадочными местами по количеству студентов; доска.

6.2. Практические занятия:

1. Проектор;
2. Microsoft Office.

6.3. Прочее:

1. рабочее место преподавателя, оснащенное компьютером с доступом в Интернет;
2. рабочие места студентов, оснащенные компьютерами с доступом в Интернет, предназначенные для работы в электронной образовательной среде.

Аннотация рабочей программы

Дисциплина **МАТЕМАТИЧЕСКИЕ МЕТОДЫ В ЭКОНОМИКЕ И УПРАВЛЕНИИ** является дисциплиной **факультативного блока** программы подготовки по направлению 24.05.06 *Системы управления летательными аппаратами*. Дисциплина реализуется на факультете Р Международного промышленного менеджмента и коммуникации БГТУ "ВОЕНМЕХ" им. Д.Ф. Устинова кафедрой Р1 МЕНЕДЖМЕНТ ОРГАНИЗАЦИИ.

Дисциплина нацелена на формирование *компетенций*:

УК-10 Способен принимать обоснованные экономические решения в различных областях жизнедеятельности.

Содержание дисциплины охватывает круг вопросов, связанных с применением системного подхода к решению поставленных экономико-управленческих задач, выбором оптимального способа решения экономико-управленческих задач; решением задач профессиональной деятельности в области принятия обоснованных управленческих решений.

Программой дисциплины предусмотрены следующие **виды контроля**:

Текущий контроль успеваемости студентов проводится в дискретные временные интервалы в следующих формах:

- диагностическая работа;
- индивидуальное практическое задание.

Промежуточная аттестация проводится в формах:

- зачет.

Общая трудоемкость освоения дисциплины составляет 3 з.е., **108 ч**. Программой дисциплины предусмотрены лекционные занятия (**17 ч.**), практические занятия (**34 ч.**), самостоятельная работа студента (**57 ч.**).

ТЕХНОЛОГИИ И ФОРМЫ ОБУЧЕНИЯ

Рекомендации по освоению дисциплины для студента

Трудоемкость освоения дисциплины составляет 108 ч., из них 51 ч. аудиторных занятий, и 57 ч., отведенных на самостоятельную работу студента.

Рекомендации по распределению учебного времени по видам самостоятельной работы и разделам дисциплины приведены в таблице.

Контроль освоения дисциплины производится в соответствии с Положением о текущем, рубежном контроле успеваемости и промежуточной аттестации обучающихся.

Формы контроля и критерии оценивания приведены в приложении 3 к Рабочей программе.

Наименование работы	Рекомендуемая литература	Трудоемкость, час.
Раздел 1. Статистическая обработка информации. Элементы финансовой математики.		
Выполнение индивидуального практического задания	Н. Л. Соловьёва, В. И. Муравьев. . Основы финансовых вычислений (финансовые вычисления в экономике): СПб.БГТУ "ВОЕНМЕХ" им. Д. Ф. Устинова, 2008 (2; 3; 4) Н. Л. Соловьёва. . Риск-менеджмент в инновационной деятельности: СПб.БГТУ "ВОЕНМЕХ" им. Д. Ф. Устинова, 2015 (2) М. В. Мирославская, Н. Л. Соловьёва, Л. К. Шамина. . Методы исследований в менеджменте: СПб.БГТУ "ВОЕНМЕХ" им. Д. Ф. Устинова, 2021 (1, 2)	28
Итого по разделу 1		28
Раздел 2. Методы исследований в менеджменте для принятия управленческих решений.		
Выполнение индивидуальных практических заданий	М. В. Мирославская, Н. Л. Соловьёва, Л. К. Шамина. . Методы исследований в менеджменте: СПб.БГТУ "ВОЕНМЕХ" им. Д. Ф. Устинова, 2021 (3; 4; 5) Н. Л. Соловьёва. . Экстремальные модели менеджмента и экономики: СПб.БГТУ "ВОЕНМЕХ" им. Д. Ф. Устинова, 2014 (1; 2)	29
Итого по разделу 2		29

ФОНД ОЦЕНОЧНЫХ СРЕДСТВ

Фонд оценочных средств, позволяющие оценить результаты обучения по данной дисциплине, включают в себя:

- диагностическая работа
- индивидуальное практическое задание;
- зачет.

Критерии оценивания

Диагностическая работа

Диагностическая работа проводится в форме теста в ЭИОС Moodle:

- при правильном ответе менее чем на 60% вопросов - не аттестация;
- при правильном ответе на 60% вопросов и более - аттестация.

Индивидуальное практическое задание

оценивается по следующим критериям с соответствующими весовыми коэффициентами:

- 1) верное использование количественных данных - весовой коэффициент 0,1;
- 2) применяются правильные методы, методы выполняются в установленном порядке - весовой коэффициент 0,40;
- 3) правильное определение статистических показателей - весовой коэффициент 0,15;
- 4) правильность построения графического иллюстративного материала - весовой коэффициент 0,10;
- 5) выводы верные - весовой коэффициент - 0,15;
- 6) оформление задания соответствует требованиям, установленным в методических рекомендациях, размещенных в курсе ЭИОС Moodle - весовой коэффициент 0,1

Балльная оценка каждого домашнего задания определяется технологической картой дисциплины

Зачет

Зачет выставляется по сумме набранных баллов студентом в течение семестра за следующие виды работ текущего контроля успеваемости:

- 1) индивидуальные практические задания
- 2) тесты

Сумма баллов, позволяющая выставить студенту зачет по дисциплине, определяется действующей балльно-рейтинговой системой, утвержденной приказом по университету.

Если студент не набрал требуемую сумму баллов, он делает работу над ошибками в индивидуальных практических заданиях или получает дополнительные баллы на занятиях

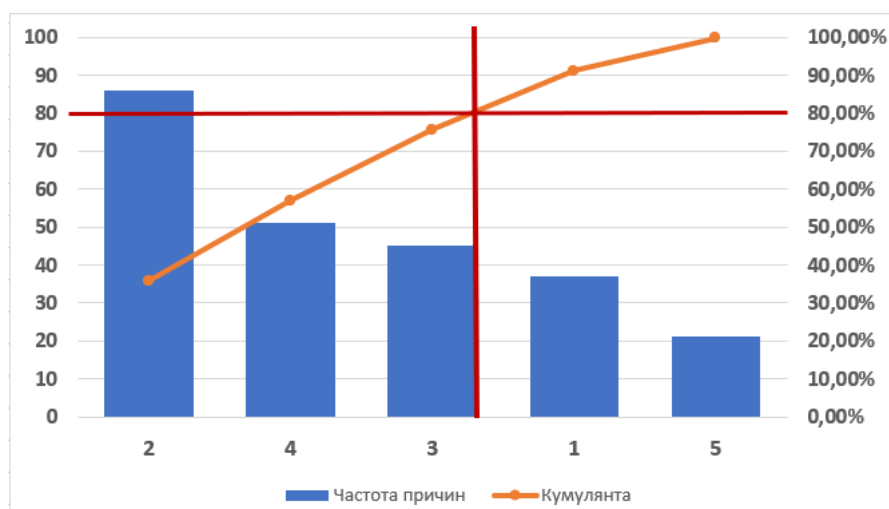
КУРС	СЕМЕСТР	Наименование разделов и дидактических единиц	ВСЕГО	Аудиторные занятия в контактной форме			Самостоятельная работа студентов	Формируемая компетенция, % УК-10	НАИМЕНОВАНИЕ ОЦЕНОЧНОГО СРЕДСТВА
				ВСЕГО	Лекции	Практические занятия			
4	7	Раздел 1. Статистическая обработка информации. Элементы финансовой математики.	53	25	8	17	28	50	Индивидуальное практическое задание
4	7	Раздел 2. Методы исследований в менеджменте для принятия управленческих решений.	55	26	9	17	29	50	Индивидуальное практическое задание
Всего за 7 семестр			108	51	17	34	57	100	
Всего по дисциплине			108	51	17	34	57	100	

УК-10 - Способен принимать обоснованные экономические решения в различных областях жизнедеятельности

№ 1 Прочитайте текст и запишите развернутый обоснованный ответ

Для определения наиболее частых причин возврата продукции предприятия было проведено статистическое исследование и построено распределение частот. Причины занумерованы числами 1, 2, 3, 4, 5.

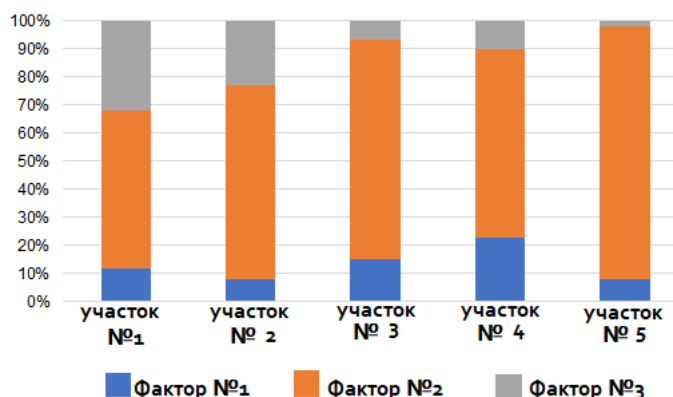
Определите, используя диаграмму Парето, наиболее частые (80%) причины возврата продукции. Предложите стратегию действий по минимизации:



№ 2 Прочитайте текст и запишите развернутый обоснованный ответ

Для анализа факторов возникновения брака на пяти производственных участках было произведено статистическое исследование, результаты которого представлены на рисунке.

Проведите критический анализ влияния факторов на причины возникновения брака на пяти производственных участках и опишите наиболее вероятный фактор на участках



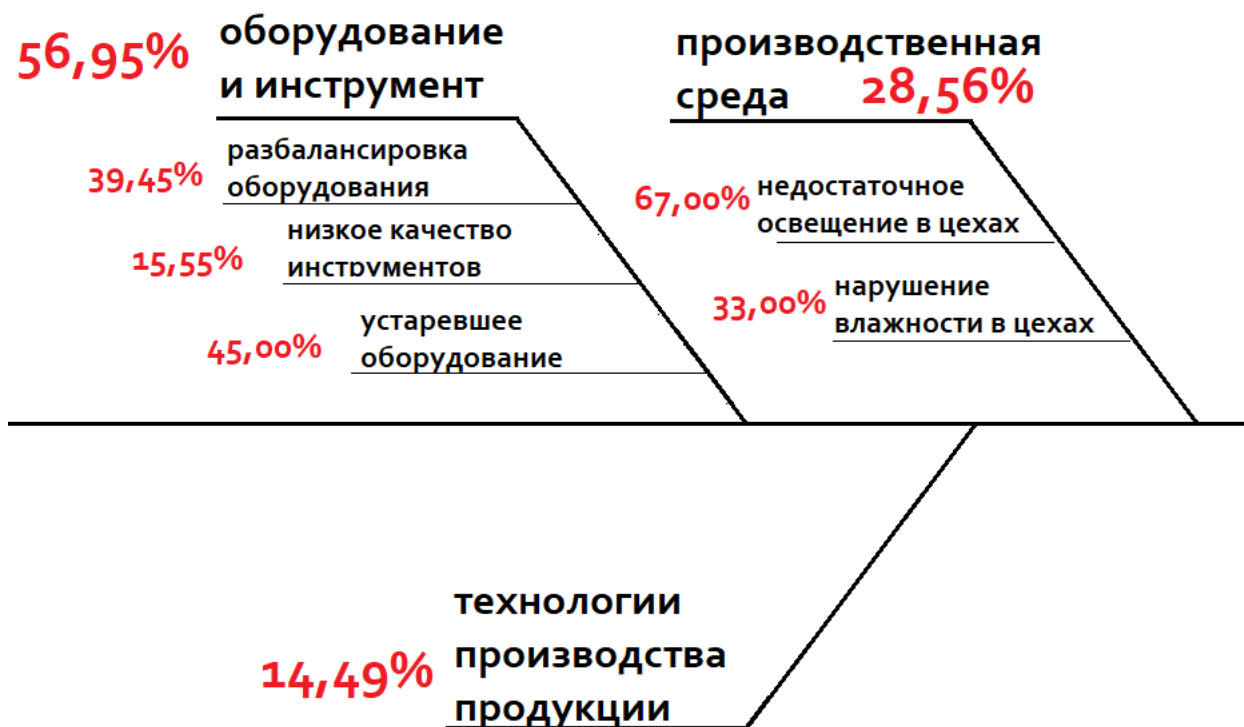
№ 3 Прочитайте текст и запишите развернутый обоснованный ответ

Для повышения эффективности работы предприятия принято решение выявить и определить наиболее вероятные причины возникновения брака. Проведенный анализ причин возникновения брака выявил следующие основные причины первого и второго уровня:

- 1) производственная среда, в частности недостаточное освещение в цехах; нарушение влажности в цехах;
- 2) оборудование и инструмент, в частности разбалансировка оборудования, низкое качество инструментов, устаревшее оборудование;
- 3) технология производства продукции

Их процентное соотношение к общему количеству причин представлено на рисунке. Определите наиболее вероятную причину возникновения брака.

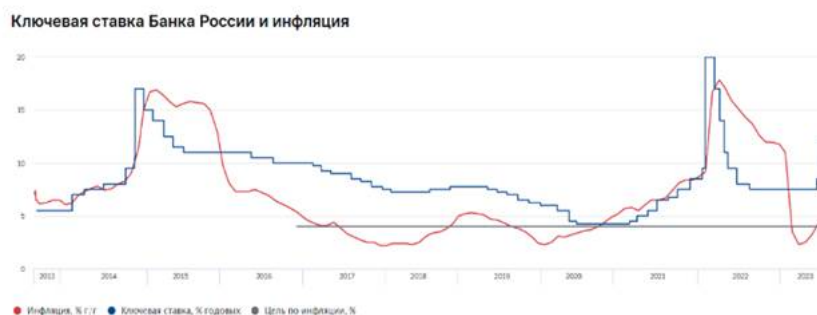
Ответ обоснуйте



№ 4 Прочитайте текст и запишите развернутый обоснованный ответ

Для оценки эффективности вложения капитала в ту или иную финансовую операцию необходимо оценивать величину ключевой ставки Центральной Федерации и величину инфляции.

На рисунке представлена динамика ключевой ставки (синий график) и динамика инфляции (красный график).



Если инфляция будет расти, то изменится ли величина ключевой ставки с наибольшей степенью вероятности? Ответ обоснуйте, используя пр

№ 5 Прочитайте текст и запишите развернутый обоснованный ответ

В повседневной жизнедеятельности могут понадобиться заемные деньги. Выберите из двух вариантов наиболее эффективный для заемщика, взять на 2 года, погашение будет разовым платежом в конце 2-го года:

1 вариант: ставка постоянная 15,00% годовых

2 вариант: ставка плавающая с маржой 5,00% годовых, база приравнивается к ключевой ставке Центрального Банка Российской Федерации, к прогнозируется на уровне 7,00% годовых, во второй год – 10,00% годовых.

№ 6 Прочитайте текст, выберите правильный ответ и запишите аргументы, обосновывающие выбор ответа

Прочитайте текст, выберите правильный ответ и запишите аргументы, обосновывающие выбор ответа

При проведении исследования для анализа факторов рисков экономической безопасности часто используют метод группировки, где для каждого эмпирически количество случаев возникновения риска – частоту риска.

Например, у разных предприятий отрасли за год фиксируют риски экономической безопасности и определяют их частоту для дальнейшего анализа. Дискретный ряд распределения рисков можно визуализировать, построив диаграмму.

Какая из перечисленных диаграмм характеризует дискретный ряд распределения?

1. диаграмма рассеяния
2. кумулянта ряда распределения
3. полигон ряда распределения
4. круговая диаграмма

Запишите номер выбранного ответа и обоснование выбора

№ 7 Прочитайте текст, выберите правильные ответы и запишите аргументы, обосновывающие выбор ответов

Прочитайте текст, выберите правильные ответы и запишите аргументы, обосновывающие выбор ответа.

Какие показатели целесообразно определить, чтобы выбрать наиболее выгодные условия размещения свободных денежных средств, если свои размещаются на 2 года и известны величина свободных денежных средств, ставка наращенная и условия наращенная капитала, прогноз среднес

1. наращенная сумма
2. величина ставки доходности
3. приведенная стоимость
4. величина учетной ставки
5. доход

Запишите номера выбранных ответов без пробелов и точек и обоснование выбора

№ 8 Прочитайте текст, выберите правильные ответы и запишите аргументы, обосновывающие выбор ответов

Прочитайте текст, выберите правильные ответы и запишите аргументы, обосновывающие выбор ответа.

При принятии решений об инвестировании денежных средств в некоторый проект определяют ряд показателей оценки эффективности этого и вложенного капитала и перспективных сумм отдачи от этого проекта.

Какие показатели имеет смысл определить для принятия обоснованного экономического решения:

1. чистая приведенная стоимость - NPV
2. наращенная сумма - FV
3. доход - I
4. ставка внутренней нормы доходности - IRR

Запишите номера выбранных ответов без пробелов и точек и обоснование выбора

№ 9 Прочитайте текст, выберите правильные ответы и запишите аргументы, обосновывающие выбор ответов

Прочитайте текст, выберите правильные ответы и запишите аргументы, обосновывающие выбор ответа.

Для принятия обоснованных экономических решений часто следует оценить наращенную сумму или приведенную стоимость денежных пото

Какие из перечисленных примеров являются денежными потоками?

1. наращенная сумма по депозиту
2. ежемесячное погашение кредита, взятого заемщиком на 3 года
3. ежемесячные поступления на счет физического лица по депозиту, размещенному в банке на 1 год и 3 месяца
4. выплата физическому лицу денежной суммы по договору КАСКО (комплексное автомобильное страхование, кроме ответственности) после транспортного происшествия)

Запишите номера выбранных ответов без пробелов и точек и обоснование выбора

№ 10 Прочитайте текст и установите соответствие

Прочитайте текст и установите соответствие

При принятии решения в инвестиционном проекте используют несколько видов анализа, характерных для управления системой менеджмента статистические методы, относящиеся к «7 инструментам качества».

Поставьте в соответствие задачу, которую требуется решить и метод, при помощи которого эту задачу решать целесообразно.

К каждой позиции в левом столбце подберите позицию из правого столбца.

- | | |
|----|--|
| 1. | необходимо распланировать этапы выполнения проекта, чтобы визуализировать их срочное или досрочное выполнение |
| 2. | необходимо определить наличие и силу связи между значениями дохода от двух инвестиционных проектов |
| 3. | необходимо выбрать 20% рисков, которые на 80% снизят потенциальную прибыль проекта |
| 4. | необходимо формализовать все причины, оценить их и выбрать наиболее значимые причины риска невыполнения проекта |
| 5. | необходимо визуализировать все поле причин, приведших к снижению прибыли по проекту, и выбрать наиболее значимые причины |

№ 11 Прочитайте текст и установите соответствие

Прочитайте текст и установите соответствие

При принятии решения об инвестировании капитала следует учитывать инфляционные риски.

Поставьте в соответствие следующие данные и их названия.

К каждой позиции в левом столбце подберите позицию из правого столбца.

- | | |
|----|--|
| 1. | Инфляция за месяц составила 2,00% |
| 2. | Цены за последний месяц выросли в 1,014 раз |
| 3. | Ставка, способная не только компенсировать инвестору негативное действие инфляции, но и принести ему |

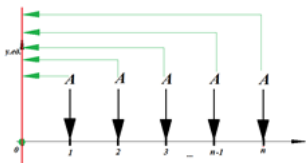
4.

ожидаемый маржинальный доход
Инфляция в годовом выражении не превышает 5,5%

№ 12 Прочитайте текст и установите последовательность

Прочитайте текст и установите последовательность

Поставьте в правильной последовательности шаги, позволяющие получить приведенную стоимость денежного потока, представленного на рисунке



1. определить все сроки, за которые будут приведены платежи в денежном потоке: с даты приведения до даты выплаты каждого платежа в ден

2. определить дату приведения

3. суммировать все приведенные стоимости

4. определить приведенную стоимость каждого платежа в денежном потоке, приведенного к выбранной дате приведения

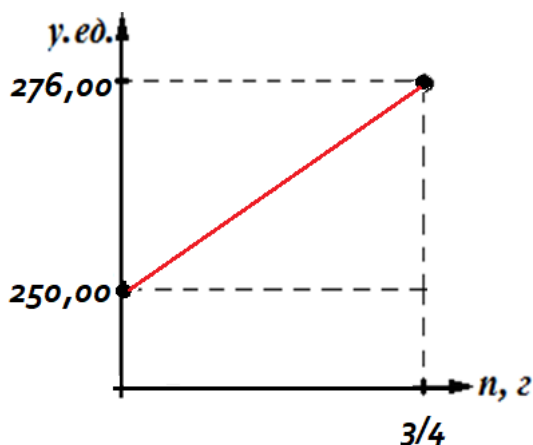
Запишите соответствующую последовательность цифр слева направо без пробелов и точек

№ 13 Прочитайте текст и установите последовательность

Прочитайте текст и установите последовательность

Для принятия обоснованного решения при инвестировании собственного капитала следует в разных условиях рассчитывать, величину годового капитала.

На рисунке представлен простой рост капитала



Для определения величины простой процентной годовой ставки необходимо выполнить определенную последовательность действий:

1. разделить величину начисленных процентов на произведение величины вложенного капитала и срока финансовой операции

2. полученный результат выразить в процентах

3. определить величину начисленных процентов, вычитая из наращенной суммы вложенный капитал

4. получить результат в виде десятичной дроби с точностью до десятитысячных

Запишите соответствующую последовательность цифр слева направо без пробелов и точек

№ 14 Прочитайте текст, выберите правильный ответ и запишите аргументы, обосновывающие выбор ответа

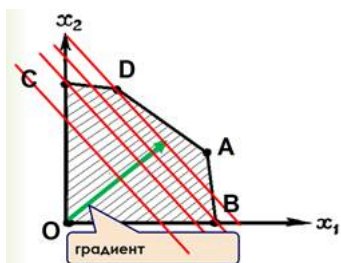
Прочитайте текст, выберите правильный ответ и запишите аргументы, обосновывающие выбор ответа

Построенная экономическая модель задачи определения оптимальной производственной программы для двух видов продукции с целью определения прибыли от реализации этих двух видов продукции и условия ограниченных ресурсов производства оказалась задачей линейного программирования

В этом случае решение задачи можно найти графическим способом. На рисунке стрелка – это вектор-градиент целевой функции, а перпендикулярная линия уровня целевой функции.

Проанализируйте представленный чертеж и выберите точку, являющуюся точкой максимума задачи:

1. A
2. B
3. C
4. D
5. O



Запишите номер выбранного ответа и обоснование выбора

№ 15 Прочитайте текст, выберите правильный ответ и запишите аргументы, обосновывающие выбор ответа

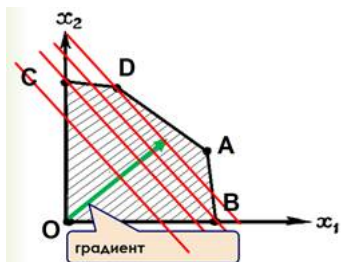
Прочитайте текст, выберите правильный ответ и запишите аргументы, обосновывающие выбор ответа

Построенная экономическая модель задачи определения оптимальной производственной программы для двух видов продукции с целью определения прибыли от реализации этих двух видов продукции и условия ограниченных ресурсов производства оказалась задачей линейного программирования.

В этом случае решение задачи можно найти графическим способом. На рисунке стрелка – это вектор-градиент целевой функции, а перпендикуляр линии уровня целевой функции.

Проанализируйте представленный чертеж и выберите точку, являющуюся точкой минимума задачи:

1. A
2. B
3. C
4. D
5. O



Запишите номер выбранного ответа и обоснование выбора

№ 16 Прочитайте текст, выберите правильные ответы и запишите аргументы, обосновывающие выбор ответов

Для принятия обоснованных экономических решений часто следует оценить наращенную сумму или приведенную стоимость денежных потоков.

Какие из перечисленных примеров являются безусловной финансовой рентой?

1. наращенная сумма по накопительному счету
2. ежемесячное погашение кредита со сроком 2 года 6 месяцев без права досрочного погашения
3. ежемесячное получение вкладчиком процентов по годовому депозиту
4. выплата пенсии физическому лицу при условии, что выплата осуществляется ежемесячно

Запишите номера выбранных ответов без пробелов и точек и обоснование выбора

№ 17 Прочитайте текст, выберите правильные ответы и запишите аргументы, обосновывающие выбор ответов

Прочитайте текст, выберите правильные ответы и запишите аргументы, обосновывающие выбор ответа.

Банковские депозиты позволяют размещать сбережения физических лиц (вклады физических лиц) с целью их увеличения.

Какие из перечисленных показателей относятся к условиям банковского депозита:

1. срок вклада
2. ставка по вкладу
3. начальный капитал
4. минимальная сумма по вкладу
5. возможность пополнения вклада

Запишите номера выбранных ответов без пробелов и точек и обоснование выбора